

J. Baker
LYCÉE POLYVALENT
HANCHES



J. Baker
LYCÉE POLYVALENT
HANCHES

HÉBERGEMENT POSSIBLE :
Le lycée Joséphine Baker dispose d'un
internat d'excellence de 120 places
(admission via un dossier de candidature
et un entretien).



Archi graphi © Créature Architectes



lycee-joséphine-baker.fr

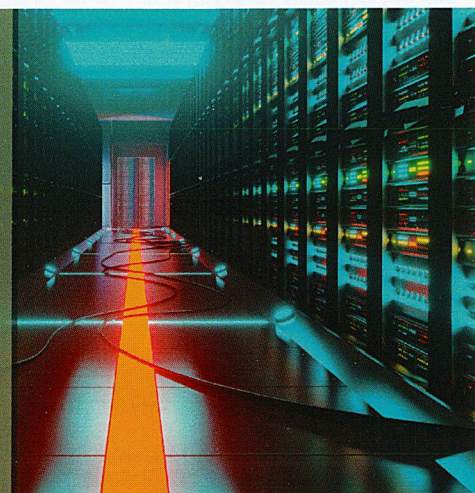
Lycée Joséphine Baker - 4 Rue du Bois de Loup, 28130 Hanches
ce.0281197z@ac-orleans-tours.fr

**BAC
GÉNÉRAL**

**BACS
TECHNO.**

BACS PRO.

**POST BAC
→ BTS**



BAC PRO.

CIEL

Cybersécurité, Informatique et
Réseaux, Electronique.

PRÉSENTATION

La rénovation du bac professionnel systèmes numériques a été demandée par les professionnels du secteur de l'électronique. Elle intègre les évolutions les plus récentes telles que les objets communicants et les réseaux associés, les smart cities, la cybersécurité et la protection des données, la réindustrialisation progressive, la lutte contre le gaspillage et l'économie circulaire, ...

LA FORMATION SE BASE SUR 3 PILIERS :

1 Le hardware, les équipements matériels, les circuits

2 Le software, les réseaux

3 Les données qui circulent sur ces réseaux.

Le baccalauréat professionnel CIEL n'a plus d'options et comporte 3 blocs de compétences correspondant aux 3 piliers, et 9 compétences réparties dans ces 3 blocs.

ADMISSION :

Ce bac pro se prépare en trois ans après la classe de 3^{ème}. Les élèves entrent en seconde professionnelle métiers des transitions numérique et énergétique pour préparer cette spécialité du bac pro.

Qualités nécessaires :

- Une aptitude à travailler en équipe.
- Du dynamisme, de la persévérance.
- De l'autonomie.
- Une bonne maîtrise du français.
- De l'organisation et de la précision.
- Une bonne présentation corporelle et vestimentaire.

DISCIPLINES ET HORAIRES

(SOUS RÉSERVE DE MODIFICATIONS)

ENSEIGNEMENTS GÉNÉRAUX

	H/sem 2 ^{de} → 1 ^{re} → term.
Français	2 h 00
Histoire géographie / Enseignement moral et civique	1 h 30
Mathématiques	1 h 30 → 2 h 00 → 1 h 30
Anglais	2 h 00
Physique-Chimie	1 h 30
Arts Appliqués	1 h 00
Éducation physique et sportive	2 h 30
Accompagnement personnalisé	3 h 00

ENSEIGNEMENTS PROFESSIONNELS

	H/sem 2 ^{de} → 1 ^{re} → term.
Enseignement professionnel	11 h 00 → 9 h 30 → 10 h 00
Co-intervention en français et en mathématiques	2 h 00
Chef d'œuvre	/ → 2 h 00 → 2 h 00
Prévention Santé Environnement	1 h 00
Économie-gestion	1 h 00

POURSUITES D'ÉTUDES

→ Mention complémentaire Cyber

Axée sur la sécurité des données réseaux et cybersécurité.

→ Mention complémentaire PREL

Production et Réparation Electronique.

→ BTS CIEL

Option A informatique et Cybersécurité

Option B électronique et communications (au lycée J.Baker)

→ BTS Maritime Maintenance des systèmes électro-navals

→ BTS Services informatiques aux organisations

Option A solutions d'infrastructure, systèmes et réseaux

→ BTS Systèmes photoniques

