

**J. Baker**  
LYCÉE POLYVALENT  
HANCHES



**J. Baker**  
LYCÉE POLYVALENT  
HANCHES

**HÉBERGEMENT POSSIBLE :**  
Le lycée Joséphine Baker dispose d'un internat d'excellence de 120 places (admission via un dossier de candidature et un entretien).



Archigraphi @ Créature Architectes



[lycee-josephine-baker.fr](http://lycee-josephine-baker.fr)

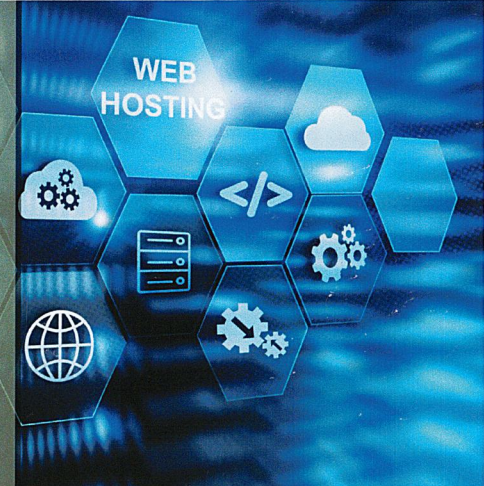
Lycée Joséphine Baker - 4 Rue du Bois de Loup, 28130 Hanches  
ce.0281197z@ac-orleans-tours.fr

**BAC GÉNÉRAL**

**BACS TECHNO.**

**BACS PRO.**

**POST BAC → BTS**



**BTS CIEL**

Cybersécurité, Informatique et Réseaux, Electronique.

Option B : Electronique et Communication.



## PRÉSENTATION

Le BTS CIEL forme au développement d'objets interconnectés dans l'industrie (automobile, transport ferroviaire), dans l'habitat pour optimiser les consommations énergétiques mais aussi dans le tertiaire pour faciliter l'accès des usagers aux services (cours, surveillance, alertes). Chez les installateurs, les architectes/systemiers, les équipementiers électroniques, les sous-traitants et fabricants de composants, les savoir-faire électroniques sont surtout présents dans les fonctions de conception, d'industrialisation, de test, de production et de maintenance/réparation.

L'option électronique et communications forme l'étudiant à proposer une architecture matérielle/logicielle qui contribue à modéliser tout ou partie d'un produit. L'usage de composants complexes dans des dispositifs électroniques et la mobilisation des moyens de télécommunication de bas niveau sont sa spécialité. Le diplômé est capable de mettre en œuvre la solution matérielle/logicielle à partir de l'analyse d'un cahier des charges et de l'installer chez le client. Il réalise de nombreux tests de conformité et rédige une documentation technique. Il occupe des fonctions plus ou moins encadrées par des ingénieurs. Dans le secteur de l'électronique, les techniciens supérieurs se retrouvent majoritairement dans les fonctions d'exploitation et de support (achats, installation, maintenance, assistance technique).

### ADMISSION :

Accessible à tout titulaire d'un baccalauréat et plus particulièrement aux titulaires d'un :

- Bac général (enseignements de spécialités scientifiques cohérents avec le BTS)
- Bac STI2D
- Bac professionnel CIEL

**Admission sur dossier sur la plateforme Parcoursup.**

### Qualités nécessaires :

- Aptitude à travailler en équipe.
- Aimer l'électronique et l'informatique appliquée à l'univers industriel, les technologies connectées et embarquées.
- Etre capable de transmettre des informations techniques et scientifiques de manière claire en français ou en anglais.
- Etre rigoureux, autonome et tenace au travail, avoir le goût de l'effort.
- Savoir s'organiser et être méthodique.

## DISCIPLINES ET HORAIRES (SOUS RÉSERVE DE MODIFICATIONS)

### ENSEIGNEMENTS PROFESSIONNELS ET GÉNÉRAUX ASSOCIÉS

H/sem  
1<sup>re</sup> année → 2<sup>ème</sup> année

Culture générale et expression	3 h 00
Anglais	2 h 00
Mathématiques	2 h 00
Sciences Physiques	4 h 00 → 5 h 00
Sciences et techniques industrielles (STI)	12 h 00
STI en co-enseignement avec anglais	1 h 00
STI en co-enseignement avec mathématiques	1 h 00
STI en co-enseignement avec physique	2 h 00 → 3 h 00
Accompagnement personnalisé	3 h 00 → 1 h 00
Enseignement facultatif Langue vivante 2	2 h 00

Vous devrez également effectuer un stage en entreprise de 6 à 8 semaines à la fin de la première année de préparation du BTS CIEL.

## POURSUITES D'ÉTUDES

Le BTS est un diplôme conçu pour l'insertion professionnelle. Cependant avec un très bon dossier ou une mention à l'examen, il est possible de poursuivre en licence pro du secteur, en licence mention sciences pour l'ingénieur ou électronique, ou en classe préparatoire technologie industrielle post-bac+2 (ATS) afin d'entrer en école d'ingénieurs.

